

**ECLAIRAGE PUBLIC
À BALLANCOURT:
FAUT-IL MAINTENIR
LA COUPURE ?**

Charles de
Bourbon Busset,
Maire de
Ballancourt

ECLAIRAGE PUBLIC: LES OBJECTIFS

- Diminution de la consommation électrique
- Pollution lumineuse du ciel
- Lumière intrusive



COMMENT Y ARRIVER?

- Extinction des feux une partie de la nuit
- Impact immédiat
- Quid de la sécurité?

CIEL NOIR

BALLANCOURT REDÉCOUVRE LE NOIR DE LA NUIT

Depuis avril, la nuit est noire à Ballancourt, petite commune de 7 300 habitants dans l'Essonne. Pour des raisons d'économie d'énergie, la municipalité a décidé de couper la totalité de l'éclairage public entre minuit et 5 h. Ce qui n'est pas du goût de tous les habitants. Jacques Miene, adjoint au maire, fait le point sur la situation.

Une pétition pour le rétablissement de l'éclairage la nuit a rassemblé plus de 700 signataires. Le sentiment d'insécurité est invoqué. Que répondez-vous à ces protestations ?

Jacques Miene : Il faut d'abord signaler que cette pétition a été menée par l'opposition, qui n'a pas cru nécessaire d'avertir les gens sur les gains financiers et environnementaux de cette mesure. Par ailleurs, les chiffres font mentir le sentiment d'insécurité. Le nombre "d'atteintes aux biens" (vols, crevaisons de pneus...) n'a pas augmenté par rapport à l'an dernier à la même époque. Ils ont même un peu baissé. Mais en deux mois, les statistiques ne sont pas significatives. Si les protestations se poursuivent, nous sommes prêts à organiser un

débat public — en faisant par exemple intervenir des experts de la pollution lumineuse —, voire un référendum.

Avez-vous tout de même eu des retours positifs de la part de la population ?

J. M. : Beaucoup moins que de réactions négatives. Cependant, j'ai eu des commentaires positifs sur le retour du ciel étoilé. La coupure de l'éclairage de nuit nous permet de retrouver le ciel qu'on avait un peu perdu à cause de la pollution lumineuse, le vrai ciel de la campagne.

Pensez-vous que ce genre d'initiatives est amené à se développer malgré les réticences ?

J. M. : Nous sommes déjà 5 000 communes à avoir lancé la coupure de l'éclairage de nuit, totale ou partielle. Cela va se développer encore, ne serait-ce que pour les questions budgétaires. Et l'obligation d'éteindre certaines enseignes lumineuses la nuit, décidée dans le cadre du Grenelle de l'environnement (voir *C&E* n° 505, p. 68), est entrée en vigueur cet été. Avec cette décision d'éteindre l'éclairage de nuit à Ballancourt, je pense que nous allons dans le sens de l'histoire.

Propos recueillis par Gabrielle Carpent



C&E 312 | SEPTEMBRE 2012 07

COMMENT Y ARRIVER?

- **Modernisation les installations d'éclairage public:**
 - Investissement significatif
 - Diminuer la puissance des 1300 points lumineux
 - Passer à l'électronique
 - Retour sur investissement appréciable mais long



LE CHOIX DE LA MAIRIE

- Expérimenter l'extinction de l'éclairage public de Minuit à 5 heures à dater du 2 avril pendant 6 mois pour mesurer l'impact



LE CHOIX DE LA MAIRIE

- Au 1er novembre décider:
 - Prolongation?
 - Adaptation?
 - Interruption?



LE CHOIX DE LA MAIRIE

- Réaliser une étude interne pour établir un plan d'investissement afin de moderniser l'éclairage public



QUE FONT NOS VOISINS?

- Itteville, Cerny, Champcueil, Chevannes éteignent complètement les lumières une partie de la nuit
- Mennecy éteint les lumières mais garde certains axes allumés
- Pas de réaction négative de la population

EXTINCTION DES FEUX: DIMINUTION DE LA CONSOMMATION ÉLECTRIQUE

- Eclairage public = 1% de la consommation électrique française
- Contrat EdF
 - Depuis janvier 2011, hausse très nette du coût de la consommation: +16%.
 - La Commission de régulation de l'énergie prévoit +30% d'ici 2016
 - Consommable = 60% de la facturation
- Economies pour la commune
 - 30.00 euros / an sur la consommation
 - Equivalent à 1,5 % de la Taxe d'Habitation

L'IMPACT SUR LA SÉCURITÉ

Le maire commente
les statistiques puis
le Colonel Sylvain
Duret, commandant
le Groupement de
gendarmerie de
l'Essonne donnera
sa vision

EXTINCTION DES FEUX: IMPACT SUR LA SÉCURITÉ

- Sentiment d'insécurité
- Nuisances sonores nocturnes
- Impact sur le nombre de délits constatés



EXTINCTION DES FEUX: SENTIMENT D'INSÉCURITÉ

- Renforce incontestablement le sentiment d'insécurité des piétons après minuit
 - Utilisateur du noctilien
 - Bus à minuit et 1H du matin
 - Peu d'utilisateurs
 - Le samedi soir



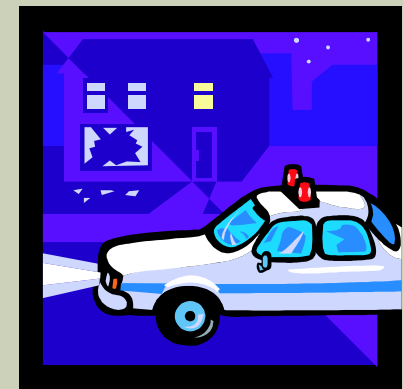
EXTINCTION DES FEUX: TAPAGES NOCTURNES

- Les rassemblements nocturnes et leurs nuisances sonores disparaissent avec l'extinction des lumières
- Les riverains du city stade et d'autres lieux bruyants ont manifesté leur soulagement



EXTINCTION DES FEUX: IMPACT SUR LE TRAVAIL DE LA GENDARMERIE

- Rend les contrôles routiers plus dangereux pour les gendarmes
- La moindre lumière est immédiatement perceptible et constitue un indice de présence
 - Cigarette
 - Lumière de la radio dans les voitures
 - Petite lampe torche
- Puissant projecteur installé dans certaines voitures de gendarmerie



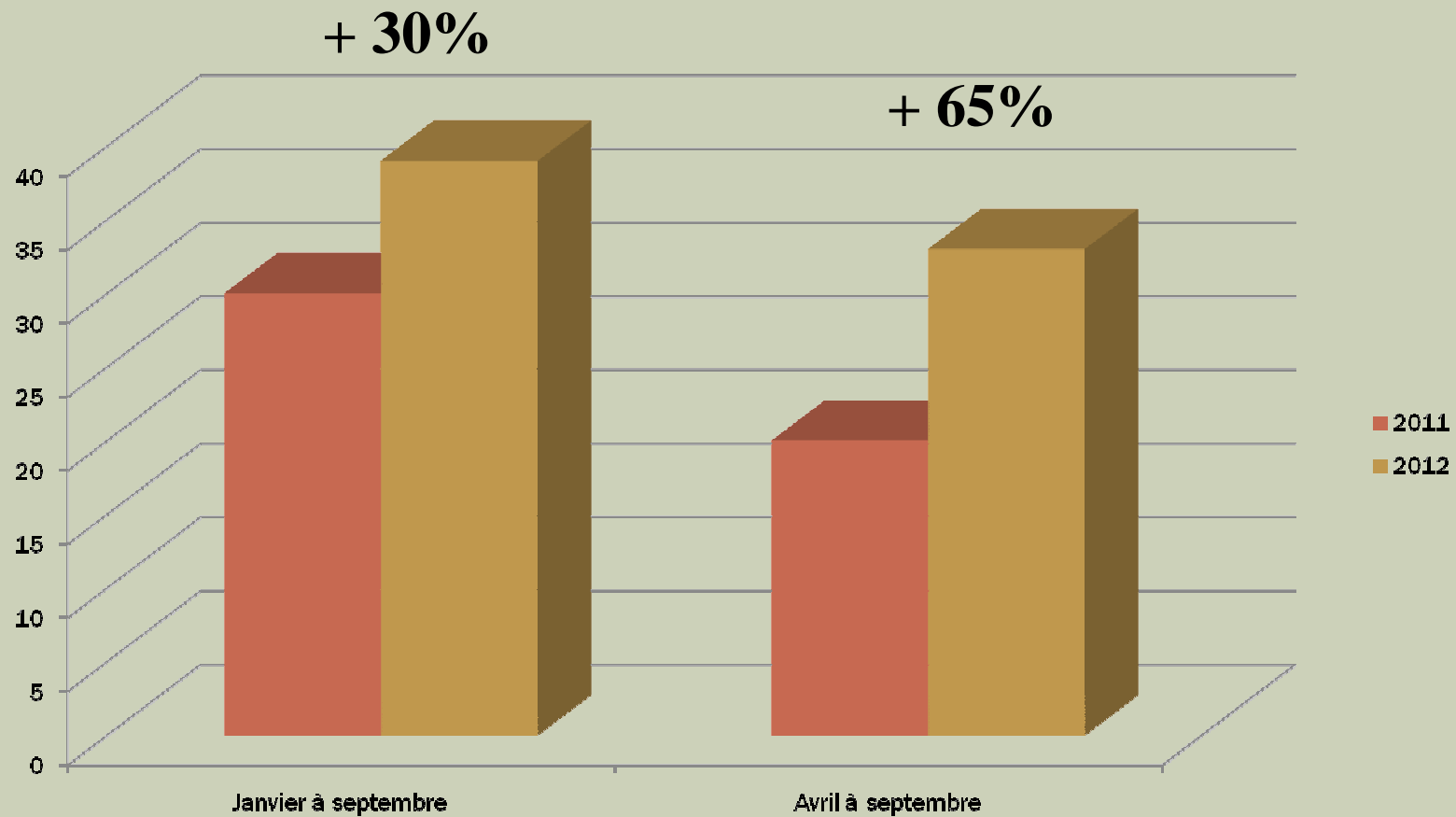
EXTINCTION DES FEUX IMPACT SUR LES DÉLITS CONSTATÉS

- **Comparaison de 2 périodes:**
 - Du 1er avril au 30 septembre 2011
 - Du 1er avril au 30 septembre 2012
- **Chiffres cumulés sur les 9 premiers mois**
- **Statistiques fournies par la Gendarmerie de Ballancourt**

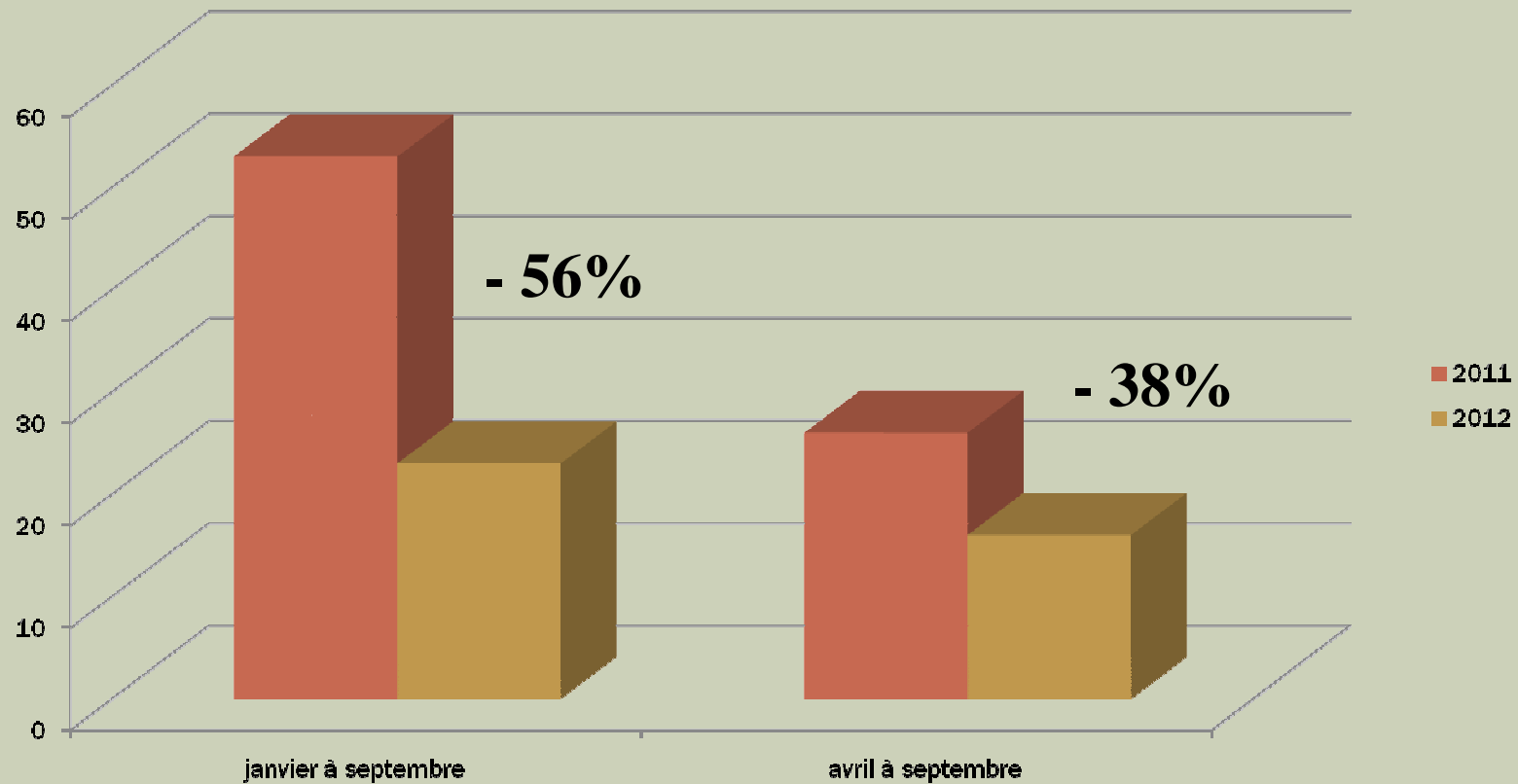
NOMBRE DE DÉLITS CONSTATÉS: PAS D'AUGMENTATION VOIRE UNE BAISSSE SIGNIFICATIVE

	2011			2012		
	Mois 01 - 03	Mois 04 - 09	Mois 01 - 09	Mois 01 - 03	Mois 04 - 09	Mois 01 - 09
	Extinction			Extinction		
Atteintes aux biens	50	106	156	48	79	127
Atteintes aux personnes	10	15	25	14	21	35
Total	60	121	181	62	100	162
Evolution 2012 / 2011				3%	-17%	-10%

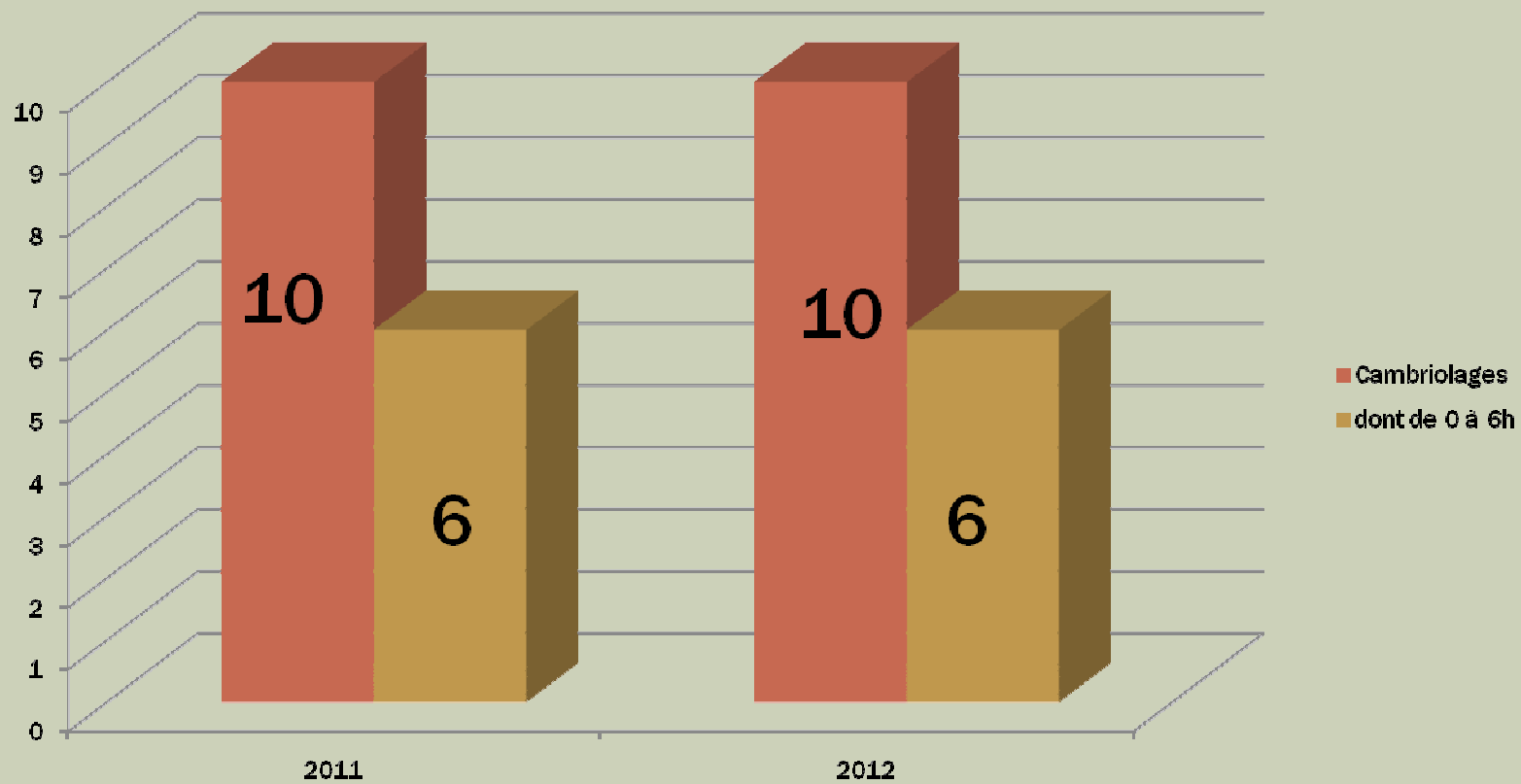
DÉLINQUANCE: PROGRESSION DES VOLS DE VOITURES



DÉLINQUANCE: MOINS DE VOLS SUR ET DANS VÉHICULES



DÉLINQUANCE: STABILITÉ DES CAMBRIOLAGES



LES PROPOSITIONS DE LA MUNICIPALITÉ

Charles de
Bourbon Busset,
maire

PROPOSITIONS DE LA MAIRIE

- Poursuivre l'extinction des feux entre Minuit et 5 heures
- A l'exception de 2 axes qui resteraient allumés:
 - Axe Nord-Sud:
Gal de Gaulle / Jeanne Pinet
 - Axe Est-Ouest:
Gare / Leclerc / Ampère

PROPOSITIONS DE LA MAIRIE

- Continuer les études de modernisation de l'éclairage public en définissant plus d'étapes
- Inscrire au budget 2013 la première étape



PLACE AU DÉBAT

